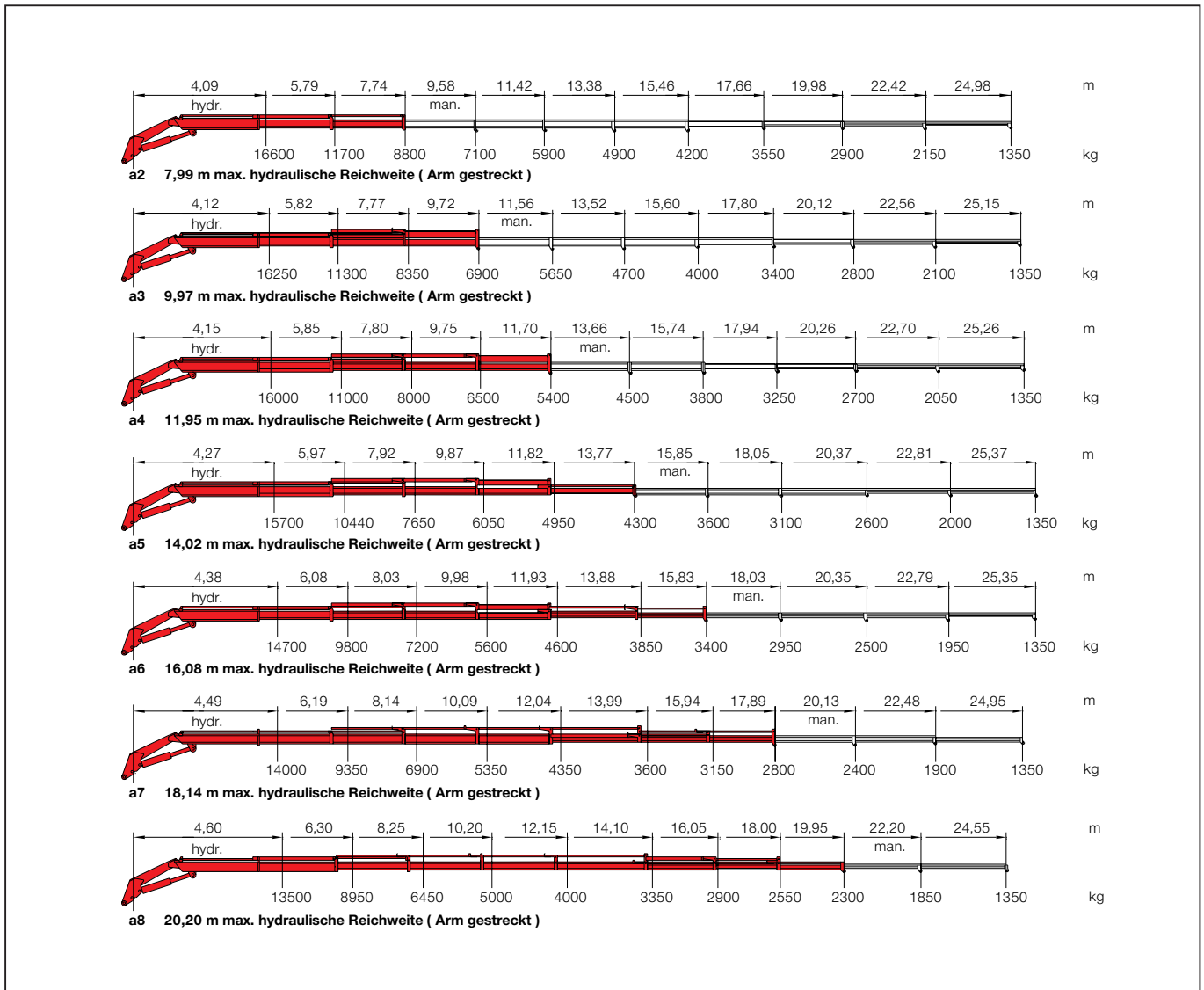


TECHNISCHE DATEN



Hubarmstellung +25 Grad. Alle Traglasten bis zur maximalen hydr. Reichweite gelten ohne Handstücke.
Sämtliche Angaben gewissenhaft, jedoch unverbindlich. Konstruktionsänderungen vorbehalten.

HLK 700 (bis 700 kNm)

Technische Daten		a2	a3	a4	a5	a6	a7	a8
		Zweifach-Ausschub	Dreifach-Ausschub	Vierfach-Ausschub	Fünffach-Ausschub	Sechsfach-Ausschub	Siebenfach-Ausschub	Achtfach-Ausschub
Standard-Reichweite max.	m	7,99	9,97	11,95	14,02	16,08	18,14	20,20
hydraulischer Ausschub (unter Last verfahrbar)	m	3,65	5,60	7,55	9,50	11,45	13,40	15,35
Höhe in Transportstellung/Grundgerät	m	2,48	2,48	2,48	2,48	2,48	2,52	2,55
Kranbreite (Stützen eingezogen), Standard	m	2,55	2,55	2,55	2,55	2,55	2,55	2,55
Abstützweite, Standard b1	m	8,60	8,60	8,60	8,60	8,60	8,60	8,60
Kranbreite (Stützen extra weit, b2)	m	—	—	—	—	—	—	—
Abstützweite (seitlich extra weit, b2)	m	—	—	—	—	—	—	—
max. Betriebsdruck	bar	320	320	320	320	320	320	320
erforderliche Motorleistung	kw/PS	50/68	50/68	50/68	50/68	50/68	50/68	50/68
empfohlene/erforderliche Förderleistung der Pumpe	l/min	90	90	90	90	90	90	90
Schwenkbereich	°	endlos	endlos	endlos	endlos	endlos	endlos	endlos
Schwenkmoment	Nm	62000	62000	62000	62000	62000	62000	62000
Ölbehälterinhalt	l	200	200	200	200	200	200	200
Schwenkzeit für 360°	sek.	40	40	40	40	40	40	40
Hubzeit von Tiefst- auf Höchststand	sek.	34	34	34	34	34	34	34
Eigengewicht einschließl. ausfahrb. Abstützung	ca. kg	7750	8100	8450	8750	9050	9350	9650
Eigengewicht Zusatzabstützung	ca. kg	950	950	950	950	950	950	950
Platzbedarf (Einbaubreite)/Grundgerät	m	1,62	1,62	1,62	1,69	1,69	1,71	1,71
Platzbedarf (Einbaubreite bei spez. Schlauchführung)	m	1,67	1,67	1,67	1,69	1,69	1,71	1,71