

AUSGEREIFTE KRANTECHNIK

STARK IN DER HUBKRAFT

LEICHT IM GEWICHT

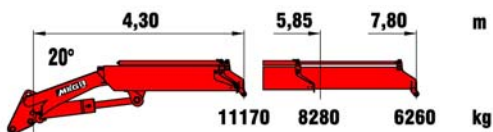
PERFEKT IM DETAIL

EXPERIENCED DESIGN

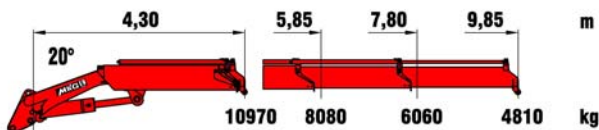
POWERFUL LIFTING CAPACITY

LOW TARE WEIGHT

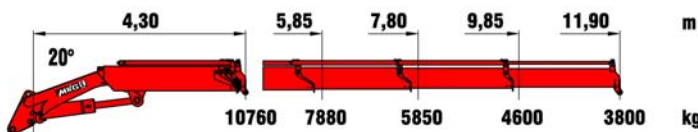
ADVANCED TECHNOLOGY



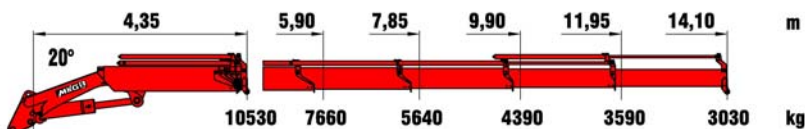
a2 7,95 m max. hydraulische Reichweite (Arm gestreckt / max. outreach (horizontal position)



a3 10,00 m max. hydraulische Reichweite (Arm gestreckt / max. outreach (horizontal position)



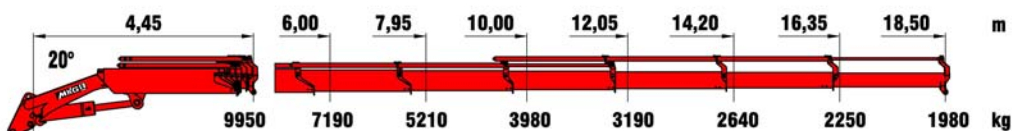
a4 12,05 m max. hydraulische Reichweite (Arm gestreckt / max. outreach (horizontal position)



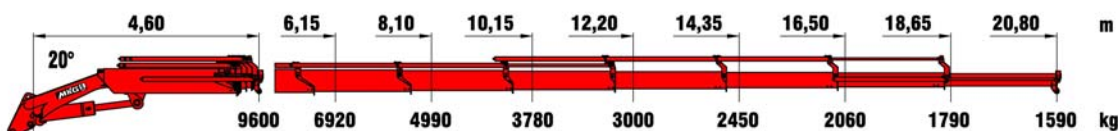
a5 14,25 m max. hydraulische Reichweite (Arm gestreckt / max. outreach (horizontal position)



a6 16,40 m max. hydraulische Reichweite (Arm gestreckt / max. outreach (horizontal position)



a7 18,65 m max. hydraulische Reichweite (Arm gestreckt / max. outreach (horizontal position)



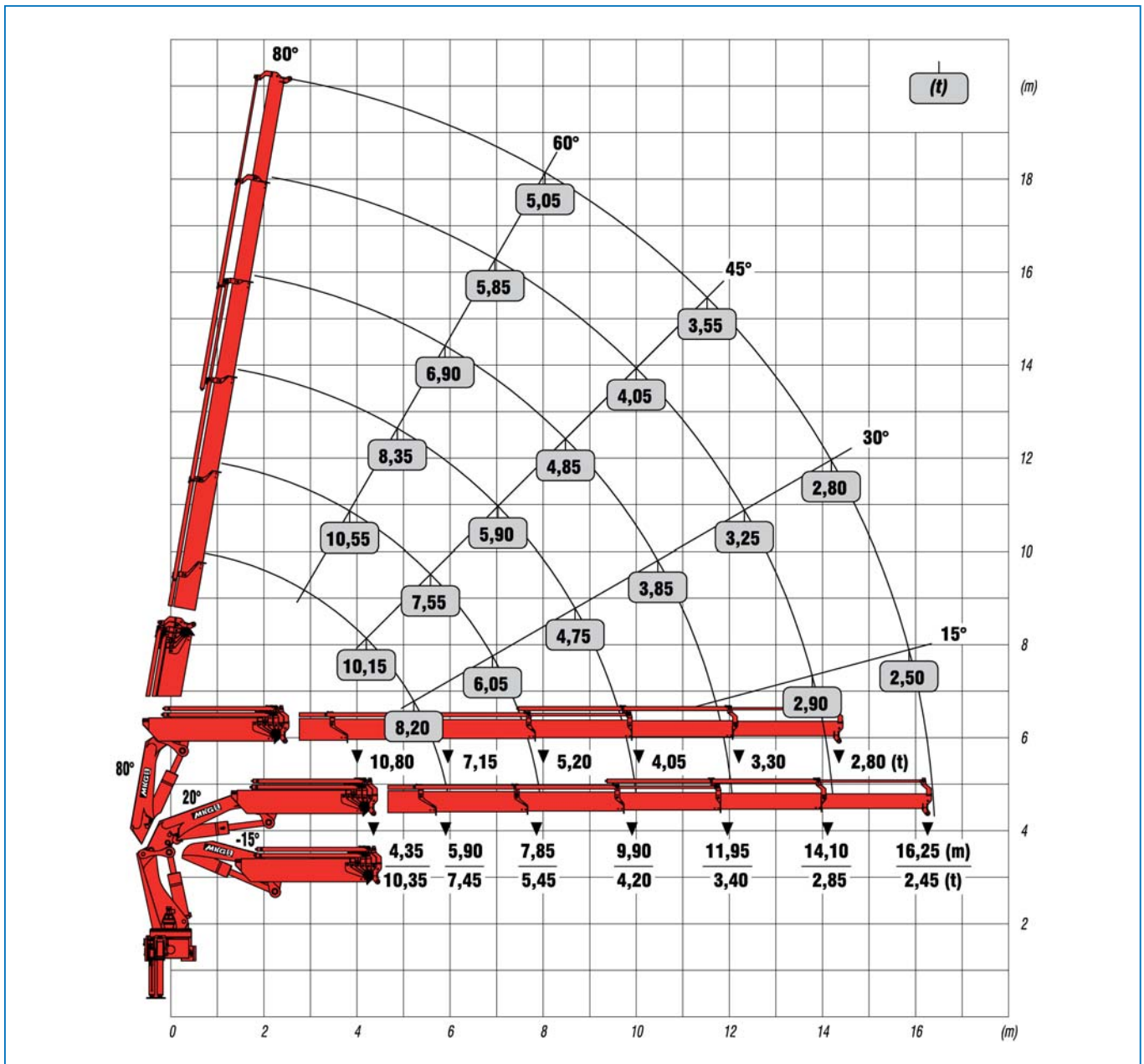
a8 20,95 m max. hydraulische Reichweite (Arm gestreckt / max. outreach (horizontal position)

Hubarmstellung +20°. Alle Traglastangaben bis zur maximalen hydr. Reichweite gelten ohne Handstücke. Sämtliche Angaben gewissenhaft, jedoch unverbindlich. Konstruktionsänderungen vorbehalten.

Position of main boom +20°. All lifting capacities for max. hydr. outreach are to be understood excluding any manual extensions. All data given without obligation and subject to alteration without notice.

HLK 531 HP (EN 12999 HC1 HD4 / B3)

Technische Daten/technical data		a2	a3	a4	a5	a6	a7	a8
		Zweifach-Ausschub double extension	Dreifach-Ausschub triple extension	Vierfach-Ausschub quadruple extension	Fünffach-Ausschub quintuple extension	Sechsfach-Ausschub sixfold extension	Siebenfach-Ausschub sevenfold extension	Achtfach-Ausschub eightfold extension
Standard-Reichweite max. Standard hydraulic outreach	m	7,95	10,00	12,05	14,25	16,40	18,65	20,95
Hydraulischer Ausschub (unter Last verfahrbar) Hydraulic extension (extendable with load)	m	3,50	5,55	7,60	9,75	11,90	14,05	16,20
Höhe in Transportstellung (ab Aufbaurahmen) Height in transport position	m	2,49	2,49	2,49	2,49	2,49	2,52	2,59
Kranbreite (Stützen eingeschoben), Standard Width of crane-support legs retracted standard)	m	2,51	2,51	2,51	2,51	2,51	2,54	2,54
Abstützweite Standard b1 Width between support legs b1 (standard stabilizers)	m	7,80	7,80	7,80	7,80	7,80	7,80	7,80
Max. Betriebsdruck Max. working pressure	bar	330	330	330	330	330	330	330
Erforderliche Motorleistung Power requirement of engine	kW/PS kW/HP	46/63	46/63	46/63	46/63	46/63	46/63	46/63
Erforderliche Förderleistung der Pumpe Recommended output of pump	l/min	80	80	80	80	80	80	80
Schwenkbereich Slewing range	°	endlos	endlos	endlos	endlos	endlos	endlos	endlos
Schwenkmoment Slewing torque	1 Getriebe 2 Getriebe	Nm	Nm	Nm	Nm	Nm	Nm	Nm
Ölbehälterinhalt Capacity of oil tank	l	200	200	200	200	200	200	200
Eigengewicht einschließlich ausziehbarer Abstützung b1/b2 Dead weight incl. standard extendable stabilizers b1/b2	ca. kg approx. kg	4400	4635	4865	5100	5300	5495	5680
Platzbedarf (Einbaubreite) Grundgerät b1/b2 Space required (depending on superstructure) b1/b2	m	1,33	1,36	1,36	1,36	1,36	1,36	1,44
Platzbedarf (Einbaubreite bei spez. Schlauchführ.) b1/b2 Space required incl. hose guide b1/b2	m	1,47	1,47	1,47	1,47	1,47	1,47	1,55



Sämtliche Angaben sind gewissenhaft, jedoch unverbindlich. Konstruktionsänderungen vorbehalten.
All data given without obligation and subject to alteration without notice.