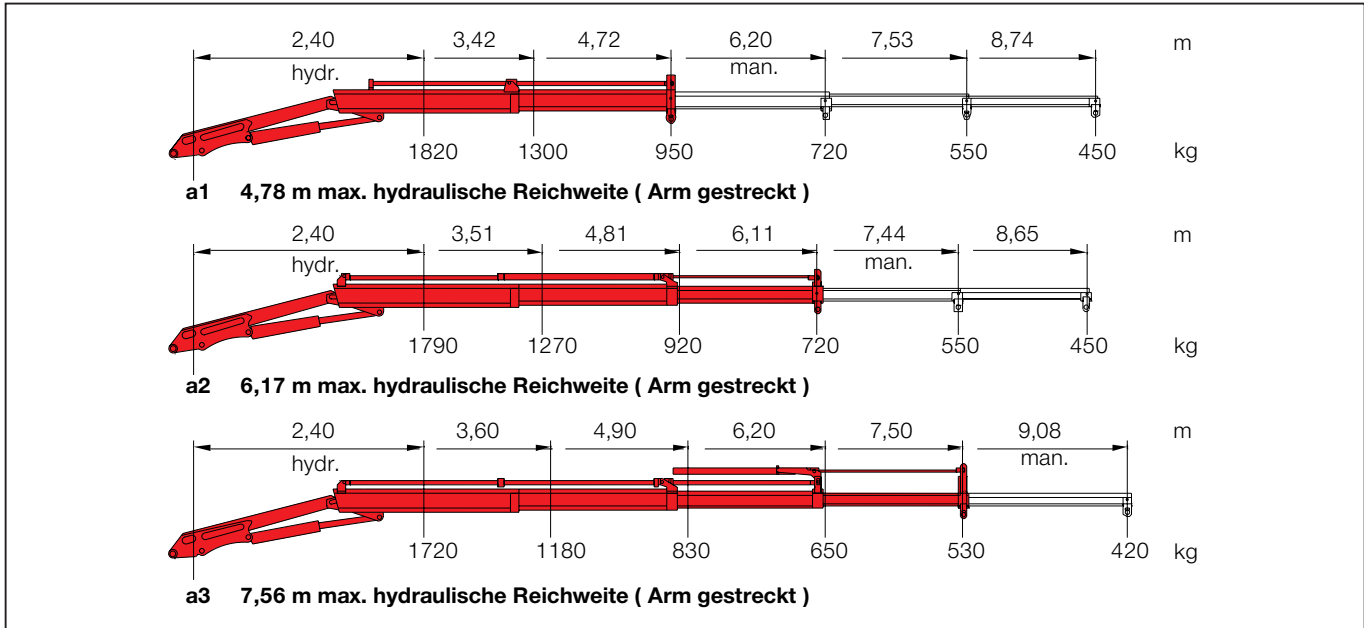


Stark in der Hubkraft +
 Leicht im Gewicht +
 Perfekt im Detail
 = MKG, die ausgereifte Krantechnik



Hubarmstellung +14°. Alle Traglastangaben bis zur maximalen hydr. Reichweite gelten ohne Handstücke. Sämtliche Angaben gewissenhaft, jedoch unverbindlich. Konstruktionsänderungen vorbehalten.

Position of main boom +14°. All lifting capacities for max. hydr. outreach are to be understood excluding any manual extensions. All data given without obligation and subject to alteration without notice.

HLK 45

Technische Daten/technical data		a1	a2	a3
		Einfach-Ausschub single extension	Zweifach-Ausschub double extension	Dreifach-Ausschub triple extension
Standard-Reichweite max.	m	4,78	6,17	7,56
Standard hydraulic outreach	m			
Hydraulischer Ausschub (unter Last verfahrbar)	m	1,30	2,60	3,90
Hydraulic extension (extendable with load)	m			
Höhe in Transportstellung (ab Aufbaurahmen)	m	1,84	1,84	1,84
Height in transport position	m			
Kranbreite (Stützen eingeschoben), Standard	m	2,12	2,12	2,12
Width of crane-support legs retracted standard	m			
Abstützweite Standard b1	m	3,22	3,22	3,22
Width between support legs b1 (standard stabilizers)	m			
Kranbreite (Stützen extra weit b2)	m	2,12	2,12	2,12
Width of crane incl. b2 (extra wide stabilizers)	m			
Abstützweite (seitlich extra weit, b2)	m	4,04	4,04	4,04
Width between support legs b2 (extra wide stabilizers)	m			
Max. Betriebsdruck	bar	260	260	260
Max. Working pressure	bar			
Erforderliche Motorleistung	kW/PS	11,5/15,5	11,5/15,5	11,5/15,5
Power requirement of engine	kW/HP			
Erforderliche Förderleistung der Pumpe	l/min	25	25	25
Recommended output of pump	l/min			
Schwenkbereich	°	410	410	410
Slewing range	°			
Schwenkmoment	kNm	7500	7500	7500
Slewing moment	kNm			
Ölbehälterinhalt	l	35	35	35
Capacity of oil tank	l			
Schwenkzeit für 410°	sec.	19	19	19
Slewing time for 410°	sec.			
Hubzeit von Tiefst- auf Höchststand	sec.	12	12	12
Lifting time from min. to max.	sec.			
Eigengewicht einschließlich ausziehbarer Abstützung b1/b2	ca. kg	740/780	790/830	860/900
Dead weight incl. standard extendable stabilizers b1/b2	approx. kg			
Eigengewicht Zusatzabstützung	ca. kg	—	—	—
Dead weight extra stabilizers	approx. kg			
Platzbedarf (Einbaubreite) Grundgerät b1/b2	m	0,58	0,58	0,58
Space required (depending on superstructure) b1/b2	m			
Platzbedarf (Einbaubreite bei spez. Schlauchführ.) b1/b2	m	0,70	0,70	0,70
Space required incl. hose guide b1/b2	m			

Durch die Überlastabschalteneinrichtung (serienmäßig) werden lastmomentvergrößernde Bewegungen kontrolliert und bei Überlast automatisch abgeschaltet.

Das waagrecht angeordnete Steuerventil mit Zweiseitenbedienung garantiert sichere und bequeme Bedienung. Einzelne Ausschubzylinder ermöglichen kraftvolles und schnelles Ein- und Ausfahren der Ausschübe.

