



LADEKRAM  
TRUCK CRANE

**HLK 181**





# LADEKRAN



# TRUCK CRANE

## AUSGEREIFTE KRANTECHNIK

STARK IN DER HUBKRAFT

LEICHT IM GEWICHT

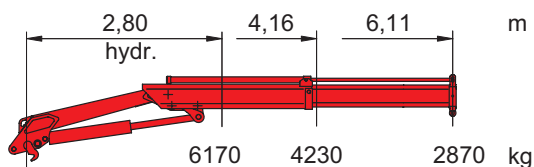
PERFEKT IM DETAIL

## EXPERIENCED DESIGN

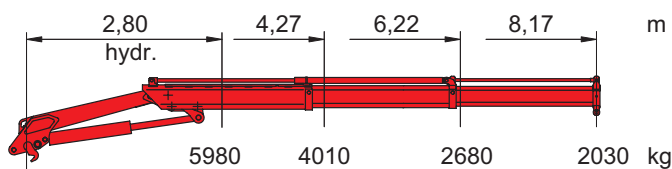
POWERFUL LIFTING CAPACITY

LOW TARE WEIGHT

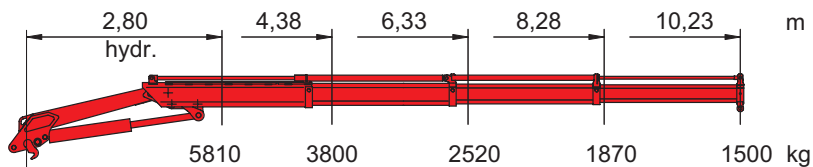
ADVANCED TECHNOLOGY



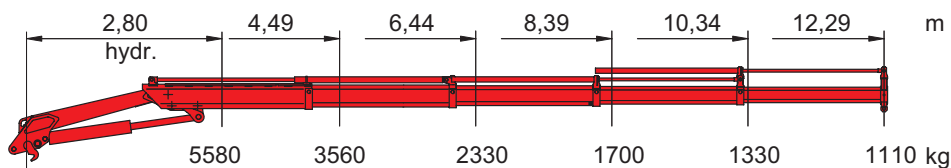
a1 6,19 m max. hydraulische Reichweite (Arm gestreckt) / max. outreach (horizontal position)



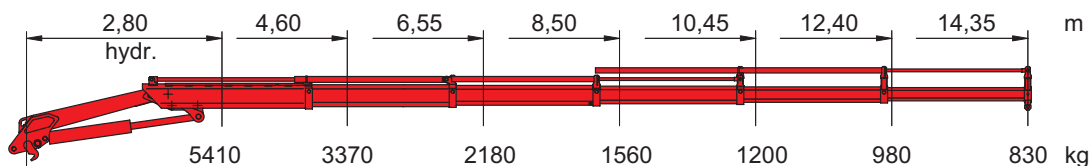
a2 8,25 m max. hydraulische Reichweite (Arm gestreckt) / max. outreach (horizontal position)



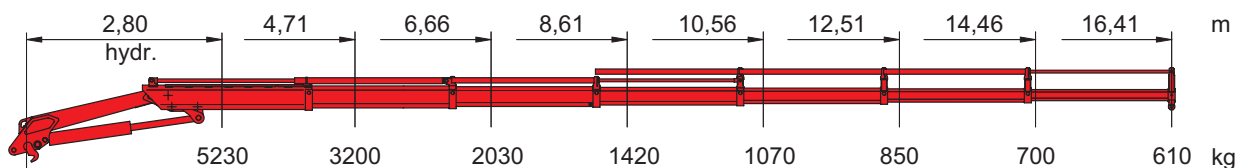
a3 10,31 m max. hydraulische Reichweite (Arm gestreckt) / max. outreach (horizontal position)



a4 12,37 m max. hydraulische Reichweite (Arm gestreckt) / max. outreach (horizontal position)



a5 14,43 m max. hydraulische Reichweite (Arm gestreckt) / max. outreach (horizontal position)



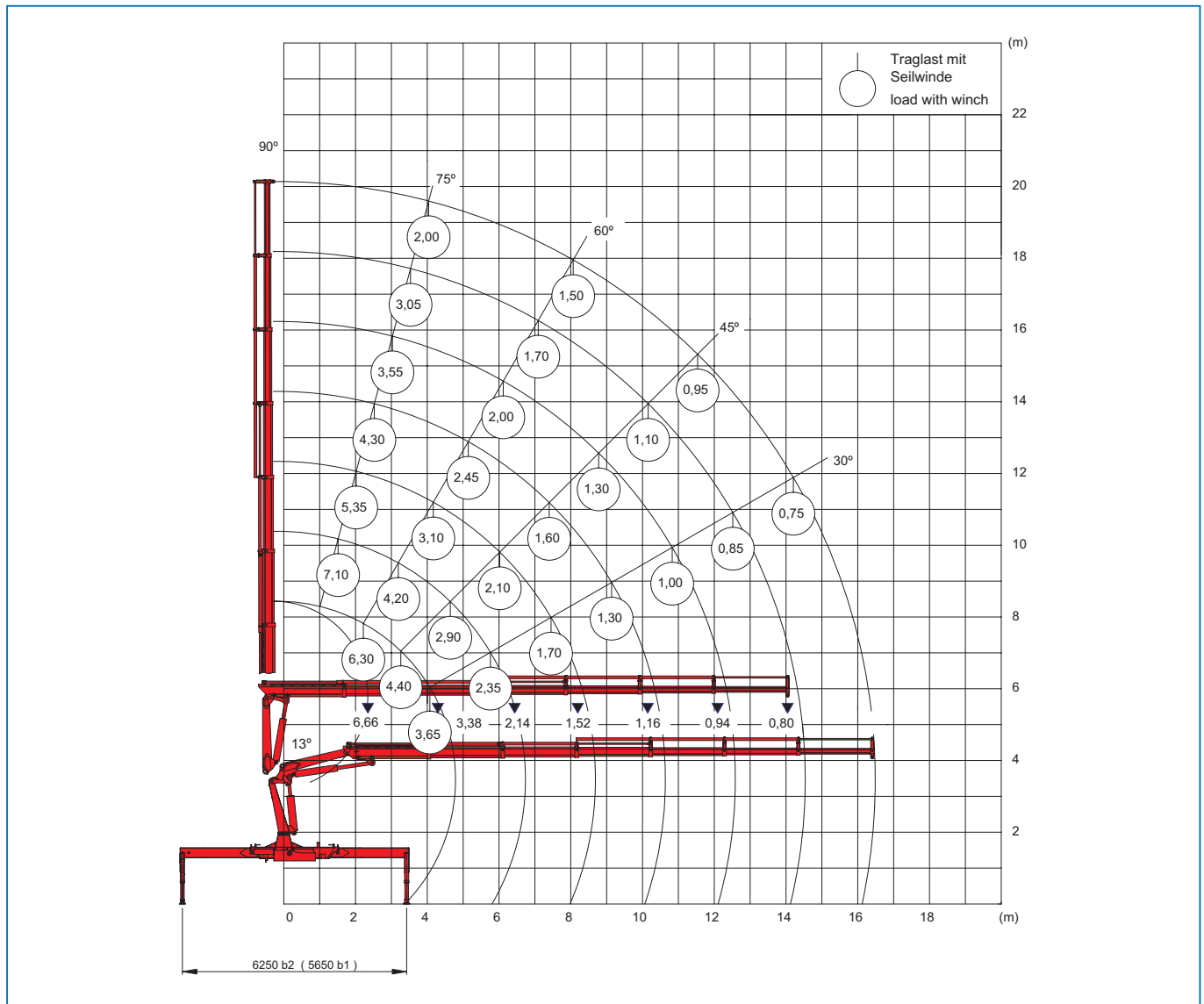
a6 16,49 m max. hydraulische Reichweite (Arm gestreckt) / max. outreach (horizontal position)

Hubarmstellung +13°. Alle Traglastangaben bis zur maximalen hydr. Reichweite gelten ohne Handstücke. Sämtliche Angaben gewissenhaft, jedoch unverbindlich. Konstruktionsänderungen vorbehalten.

Position of main boom +13°. All lifting capacities for max. hydr. outreach are to be understood excluding any manual extensions. All data given without obligation and subject to alteration without notice.

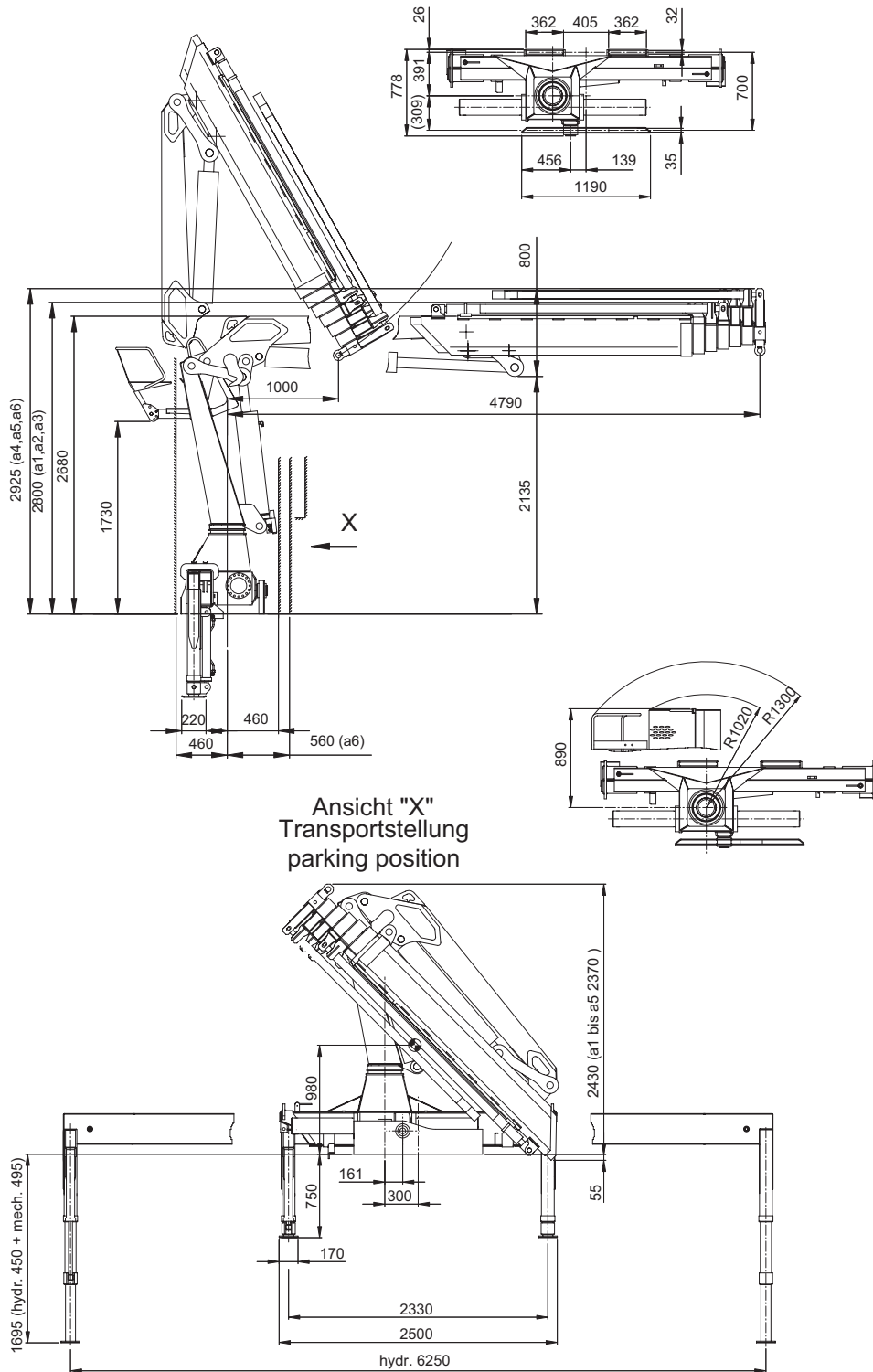
HLK 181 (bis 181 kNm)

Technische Daten/technical data		a1	a2	a3	a4	a5	a6
		Einfach-Ausschub single extension	Zweifach-Ausschub double extension	Dreifach-Ausschub triple extension	Vierfach-Ausschub quadruple extension	Fünffach-Ausschub quintuple extension	Sechsfach-Ausschub sixfold extension
Standard-Reichweite max. Standard hydraulic outreach	m	6,19	8,25	10,31	12,37	14,43	16,49
Hydraulischer Ausschub (unter Last verfahrbar) Hydraulic extension (extendable with load)	m	1,95	3,90	5,85	7,80	9,75	11,70
Höhe in Transportstellung/Grundgerät Height in transport position	m	2,39	2,39	2,39	2,39	2,39	2,39
Kranbreite (Stützen eingeschoben), Standard Width of crane-support legs retracted standard)	m	2,50	2,50	2,50	2,50	2,50	2,50
Abstützweite Standard b1 Width between support legs b1 (standard stabilizers)	m	5,65	5,65	5,65	5,65	5,65	5,65
Kranbreite (Stützen extra weit b2) Width of crane incl. b2 (extra wide stabilizers)	m	2,50	2,50	2,50	2,50	2,50	2,50
Abstützweite (seitlich extra weit, b2) Width between support legs b2 (extra wide stabilizers)	m	6,25	6,25	6,25	6,25	6,25	6,25
Max. Betriebsdruck Max. working pressure	bar	285	285	285	285	285	285
Erforderliche Motorleistung Power requirement of engine	kW/PS kW/HP	19,5/26,5	19,5/26,5	19,5/26,5	19,5/26,5	19,5/26,5	19,5/26,5
Erforderliche Förderleistung der Pumpe Recommended output of pump	l/min	40	40	40	40	40	40
Schwenkbereich Slewing range	°	430	430	430	430	430	430
Schwenkmoment Slewing torque	Nm	24500	24500	24500	24500	24500	24500
Ölbehälterinhalt Capacity of oil tank	l	50	50	50	50	50	50
Schwenkzeit für 430° Slewing time for 430°	sec.	32	32	32	32	32	32
Hubzeit von Tiefst- auf Höchststand Lifting time from min. to max.	sec.	25	25	25	25	25	25
Eigengewicht einschließlich ausziehbarer Abstützung b1/b2 Dead weight incl. standard extendable stabilizers b1/b2	ca. kg approx. kg	2330/2420	2490/2580	2640/2730	2790/2880	2930/3020	3060/3150
Platzbedarf (Einbaubreite) Grundgerät b1/b2 Space required (depending on superstructure) b1/b2	m	0,96	0,96	0,96	0,96	1,04	1,04
Platzbedarf (Einbaubreite bei spez. Schlauchführ.) b1/b2 Space required incl. hose guide b1/b2	m	1,10	1,10	1,10	1,10	1,18	1,18



Sämtliche Angaben sind gewissenhaft, jedoch unverbindlich. Konstruktionsänderungen vorbehalten.  
All data given without obligation and subject to alteration without notice.

# Aufbaumaße/dimensions HLK 181



Ansicht "X"  
Transportstellung  
parking position

Sämtliche Angaben sind gewissenhaft, jedoch unverbindlich. Konstruktionsänderungen vorbehalten.  
All data given without obligation and subject to alteration without notice.

08.03



**MKG Maschinen- und Kranbau GmbH**

Daimler-Benz-Straße 6 · D-49681 Garrel

Tel. +49 (0) 44 74 / 8 97-0 · Fax +49 (0) 44 74 / 8 97-10

e-mail: info@mkg-krane.de · <http://www.mkg-krane.de>